

Überprüfung der Membranwandrohre auf Durchfluss im HKW der Stadtwerke München GmbH

Im Mai 2017 erhielt Sigma den Auftrag von den Stadtwerken München GmbH im Heizkraftwerk München Freimann, Membranwandrohre in Kessel 1 auf Durchfluss zu überprüfen.



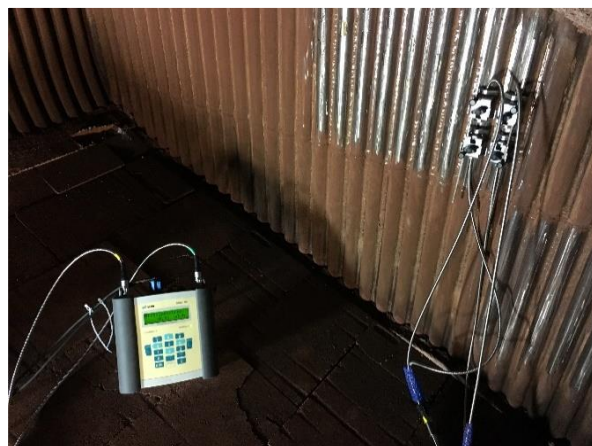
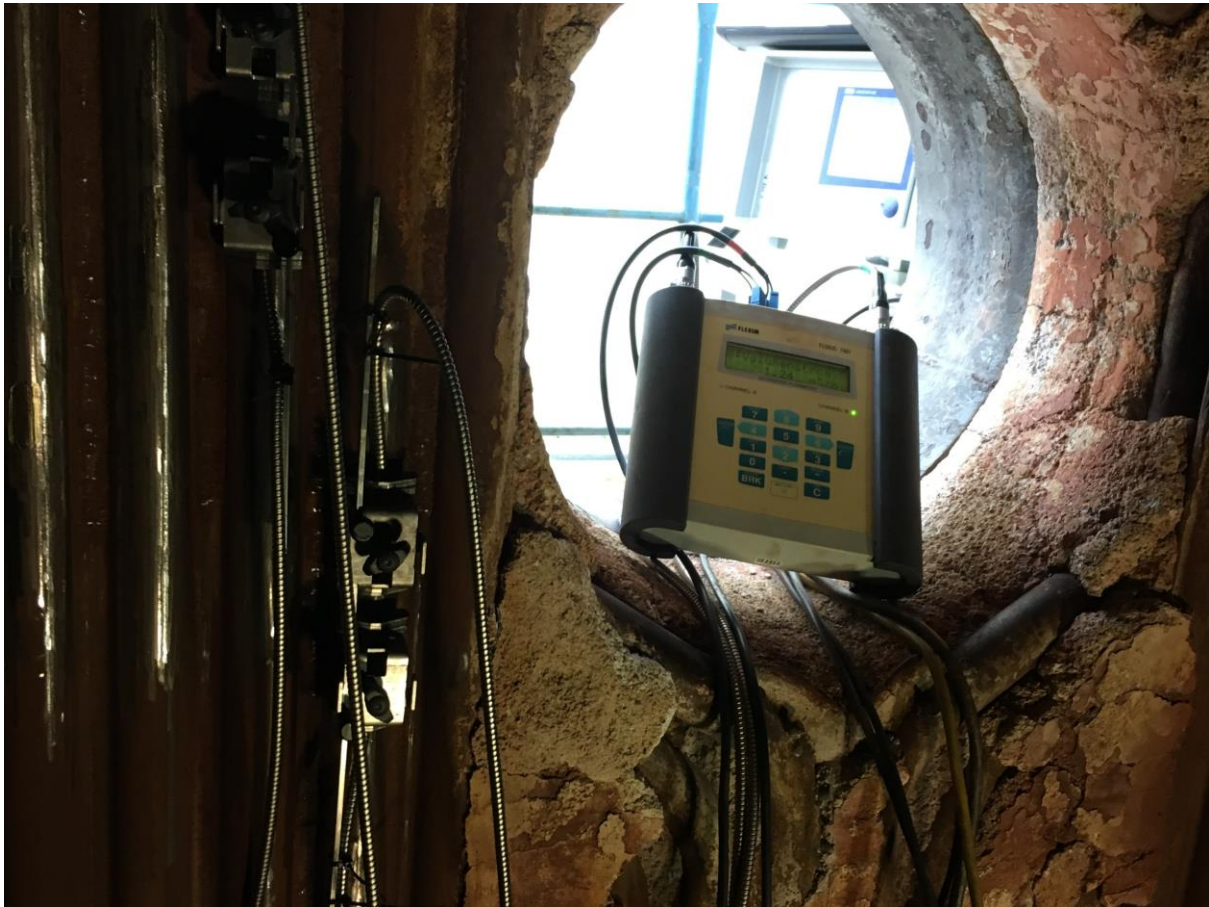
Der Leistungsumfang umfasste:

- Die Erstellung einer Messstellenliste,
- die Durchführung der Messungen vor Ort,
- die Protokollierung aller Messungen,
- die abschließende Auswertung der Messergebnisse.

Anfang Juli 2017 wurden innerhalb von drei Tagen insgesamt 690 Membranwandrohre mit einer Größe von je 44,5 X 4 mm auf Durchfluss überprüft.

Als Messgerät wurde der tragbare Ultraschall Durchflussmesser Fluxus F601 von Flexim verwendet.

Mit zwei Durchflusskanälen konnten jeweils zwei Membranwandrohre gleichzeitig überprüft werden.



Die Überprüfung dauerte 120 Sekunden je Messstelle.
 Mit Hilfe eines Displayschreibers wurde der Trend des aktuellen Durchflusses aufgezeichnet.
 Die Messergebnisse wurden von Sigma in einer Messstellenliste protokolliert und anschließend ausgewertet.

Trend: Rot: Kanal 1
 Grün: Kanal 2

